



MASTER IN PROGETTAZIONE
EUROPEA PER LA CULTURA
E LA CREATIVITÀ

A.D. 1308

unipg

DIPARTIMENTO
DI SCIENZE POLITICHE

Vademecum
tutto quello che c'è da sapere



INDICE

[DIDATTICA | ASPETTI GENERALI](#)

[DIDATTICA IN PRESENZA](#)

[DIDATTICA ONLINE](#)

[TIROCINIO](#)

[PROJECT WORK](#)

[PROVA FINALE](#)

[INFORMAZIONI UTILI](#)

DIDATTICA | ASPETTI GENERALI

Il **calendario** della didattica è pubblicato online, nel sito del Master, alla pagina [PROGRAMMA](#).

Si consiglia di non stampare il calendario, ma di prenderne visione online poiché lo stesso può subire delle modifiche. Inoltre, **si raccomanda di svuotare periodicamente la memoria della navigazione nel sito** dal proprio dispositivo, di modo da visionare l'ultima versione del file.

È richiesta la massima **puntualità**, nel caso sia della didattica online che di quella in presenza. Un ingresso successivo al quarto d'ora che segue l'inizio previsto delle lezioni verrà computato come 1 ora di assenza.

IMPORTANTE: si prega di comunicare all'organizzazione del Master la propria **assenza** alle lezioni, scrivendo un'e-mail a **segreteria.master.progettazione@unipg.it**.

DIDATTICA | ASPETTI GENERALI

La didattica consta di **300 ore**. Per conseguire la frequenza, occorre essere presenti ad almeno il 75% delle ore. Sono dunque consentite assenze pari al 25% (75 ore).

Le lezioni (sia online che offline) sono sempre registrate e fruibili dunque anche in modalità asincrona.

Se necessario per motivi lavorativi, a seguito delle sessioni di didattica è possibile ottenere un attestato di presenza. Tale attestato deve essere richiesto scrivendo a **segreteria.master.progettazione@unipg.it**.

DIDATTICA IN PRESENZA

La didattica in presenza si svolge prevalentemente presso il **Barton Park Business Center** di Perugia, in **Viale Giovanni Perari 13, PG.**

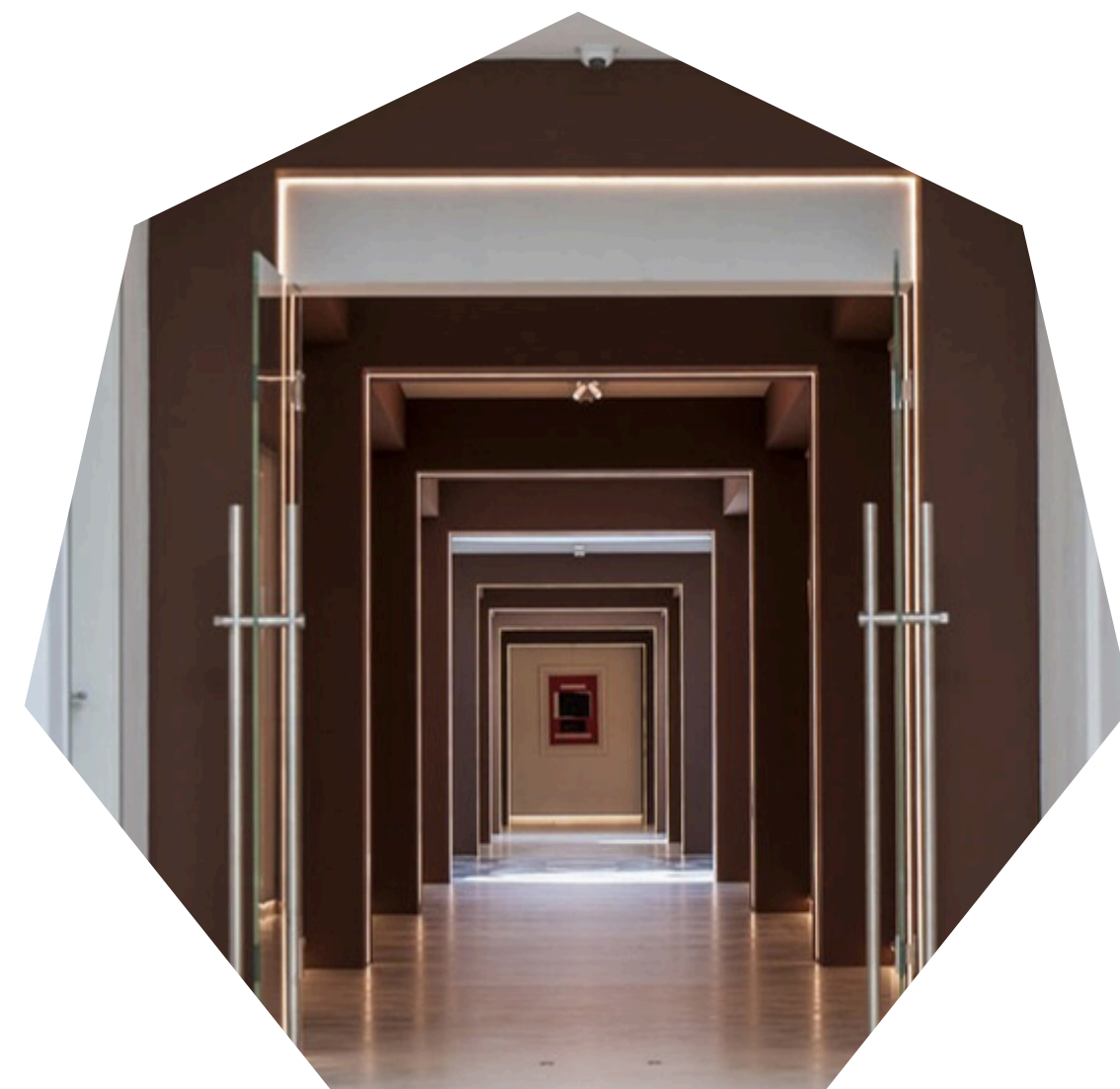
[MAPPA](#)

Spazio per eventi accessibile ed equipaggiato, inserito all'interno di un parco di 3 ettari, il Barton park rappresenta una sede dinamica e versatile, con una particolare attenzione per l'ambiente e la qualità della vita.

NB: Alcune sessioni, segnalate sul calendario del Corso, si svolgono presso i locali del **Dipartimento di Scienze Politiche** di Perugia, in **Via Pascoli 20, PG.** [MAPPA](#)

Anche le sessioni in presenza sono erogate online (si veda in seguito). **NB: la frequenza a distanza delle sessioni programmate in aula è consentita solo in via eccezionale, previa richiesta all'organizzazione del Master (scrivendo a segreteria.master.progettazione@unipg.it)**

È fortemente consigliato portare in aula il proprio computer portatile, soprattutto nel caso delle lezioni laboratoriali e delle esercitazioni. In entrambe le strutture è disponibile la rete wi-fi.



DIDATTICA ONLINE

La didattica online si svolge su **Microsoft Teams**, in un apposito Teams riservato ai corsisti.

Le lezioni si svolgono sul canale denominato “**GENERALE**”.

Le aule didattiche numerate vengono utilizzate nel caso di esercitazioni in gruppi di lavoro.

Per partecipare occorre disporre di un computer Pc, Mac o Tablet (solo nei casi in cui non sia possibile diversamente, uno smartphone) e di una buona connessione internet.



DIDATTICA ONLINE | Microsoft Teams

Scaricare e installare nel proprio dispositivo il programma TEAMS al seguente link :
<https://teams.microsoft.com/download>

Il canale del Master è raggiungibile al seguente link.

Accesso a Microsoft Teams

- Indirizzo di posta elettronica istituzionale nome.cognome@studenti.unipg.it
- Password: la stessa utilizzata in fase di immatricolazione

NB Nel caso di necessità di cambio password, accedere al seguente link:

<https://idm.unipg.it/ui/index.html#menu=resetByEmail>

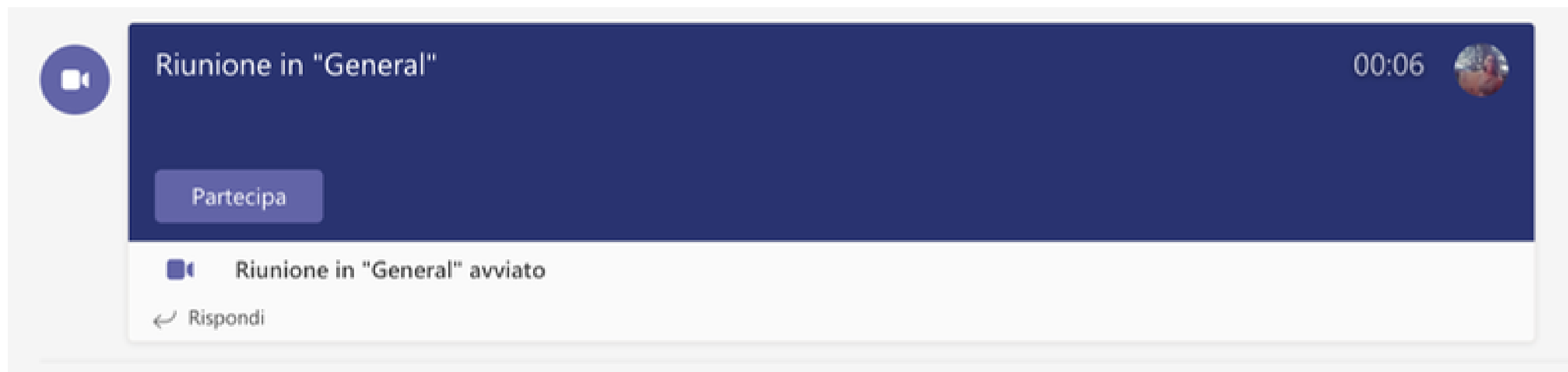
Inserite la vostra mail privata inserita in fase di immatricolazione

Riceverete un link che vi indirizzerà al cambio password. La nuova password sarà subito attiva.

NB La password è unica e valida per tutti i servizi online

DIDATTICA ONLINE | Microsoft Teams

Accedendo al Team negli orari di lezione di cui al calendario della didattica, comparirà la notifica di riunione in corso. Cliccare sulla voce **Partecipa**.



NB: Tenere sempre il proprio microfono disattivato, attivandolo esclusivamente quando necessario. Tenere la videocamera accesa. Non è consentito mangiare o fumare a telecamera accesa.

DIDATTICA ONLINE | Microsoft Teams



I principali comandi, da sinistra a destra:

Chat della riunione;
Elenco partecipanti;
Alzata di mano;
Reazioni;
Modalità di visualizzazione della riunione;
Stanze (non applicabile);
Altre funzionalità;
Comando videocamera;
Comando microfono

NB: durante le lezioni e le sessioni di “domanda e risposta”, prenotarsi alzando la mano.

Le registrazioni delle lezioni sono disponibili nella chat della riunione.

DIDATTICA ONLINE | Microsoft Teams

... per mantenere l'attenzione e rendere l'esperienza più facilmente fruibile:

- Una pausa ogni 45/50 minuti
- Pause autogestite quando necessario.
- Interazione docente-discenti, attraverso dialogo, confronto e strumenti (lavagne condivise, sondaggi...).

DIDATTICA ONLINE | Unistudium

Unistudium, piattaforma ufficiale di e-learning dell'Università degli Studi di Perugia, è lo spazio nel quale, durante il corso, verranno catalogati tutti i materiali didattici (slide, presentazioni e documentazione. NO VIDEO).

Percorso per l'accesso:

<https://www.unistudium.unipg.it> (con le credenziali d'Ateneo)
-> Dipartimento di Scienze politiche -> A.A. 2025/2026 ->
Master in Progettazione europea per la cultura e la creatività.

PASSWORD: Master2026



Per problematiche relative all'accesso alle piattaforme online
contattare il dott. Thomas Fiordi
thomas.fiordi@unipg.it



TIROCINIO

Il programma formativo del Master prevede un **tirocinio curricolare di 400 ore**. L'attività di tirocinio è di fondamentale importanza per l'apprendimento, nell'ambito di una proposta formativa focalizzata sull'integrazione costante della dimensione teorica e pratica dell'apprendimento.

Lo stage mira all'applicazione pratica e immediata delle conoscenze acquisite e costituisce esso stesso apprendimento, attraverso la sperimentazione di problemi ed esperienze concrete legate alle varie fasi della progettazione.

Le **sedi convenzionate** per lo svolgimento dei tirocini rappresentano contesti di elevata professionalità con riferimento alla progettazione europea (ELENCO).

L'organizzazione del Master garantisce, inoltre, la possibilità di individuare soluzioni di tirocinio specifiche sulla base delle esigenze del singolo corsista. È dunque possibile **selezionare nuovi enti ospitanti**, su richiesta degli iscritti e previa valutazione di qualità da parte dell'organizzazione del Master.



TIROCINIO

Le ore di tirocinio, a seconda delle disponibilità dell'ente ospitante e/o del corsista possono essere svolte **totalmente da remoto, in formula mista in presenza/da remoto; totalmente in presenza**. Si tratta, conseguentemente, di una collaborazione che va dai 2 mesi e mezzo/3 ai 4/5 mesi per le formule di lavoro maggiormente diluito nel tempo.

NB: la finestra temporale dedicata al tirocinio riportata nel calendario del Master è indicativa. I tirocini possono essere avviati anche anticipatamente, laddove sia necessario distribuire maggiormente le ore nel tempo.

Per gli uditori il tirocinio non è obbligatorio ma è consentito. A tal proposito, l'organizzazione del Master si riserva di provvedere prioritariamente alla collocazione in tirocinio degli iscritti ordinari.

Pur non essendo obbligatoria la retribuzione (che è invece il caso dei tirocini extracurricolari), essa non è vietata: il tirocinio formativo può essere retribuito, qualora previsto dalla policy interna dell'ente ospitante.



TIROCINIO

Documentazione necessaria:

CONVENZIONE TIROCINI sottoscritta dal Dipartimento di Scienze Politiche e dall'ente ospitante. Nel caso degli enti già convenzionati, a meno di esigenze di rinnovo, il documento è già perfezionato.

PROGETTO FORMATIVO sottoscritto dall'ente ospitante, dal Master e dal/dalla corsista.

REGISTRO ATTIVITÀ per tenere traccia delle attività svolte. Consta di due campi: quello dedicati alle ore in presenza e quello dedicato alle ore forfettarie maturate sulla base di compiti/task svolte. Si veda immagine nella slide successiva.



PROJECT WORK

In alternativa al tirocinio, nel caso di esigenze particolari legate ad esempio alla conciliazione con il lavoro, è possibile optare per il project work.

Il project work è un lavoro compilativo a mo' di tesina che può verteere sulla simulazione di progetto e/o sull'approfondimento di una o più delle tematiche del Master.

L'argomento dovrà essere individuato di concerto con il coordinamento del Master (dott.ssa Paoletti | master.progettazione@unipg.it).

Criteri redazionali: lunghezza complessiva tra 10 e 20 cartelle; dimensione carattere non oltre 12; tipologia carattere: Arial o Calibri; margini: in alto, a destra e a sinistra devono essere lasciati 2,5 cm di margine, in basso devono essere lasciati cm 3 per la numerazione di pagina; possono essere inserite immagini, foto o grafici. Ai fini del colloquio in sede di prova finale è consigliata una presentazione in modalità power point o analoghi programmi.



PROVA FINALE

La prova finale prevede:

- quiz a risposta chiusa sulla teoria della progettazione e/o caratteristiche principali dei programmi di finanziamento Ue (15 domande, 15 minuti);
- colloquio individuale sulle attività di tirocinio / project work. Possono essere utilizzate slide (consigliato). La commissione sarà composta da membri nominati con decreto rettorale.
- la consegna (in data precedente alla prova finale):
 - di una relazione sullo svolgimento delle attività di tirocinio secondo i seguenti criteri redazionali: lunghezza complessiva tra le 5 e le 10 cartelle; dimensione carattere non oltre 12 tipologia carattere: Arial o Calibri; margini: in alto, a destra e a sinistra devono essere lasciati 2,5 cm di margine, in basso devono essere lasciati cm 3 per la numerazione di pagina; possono essere inserite immagini, foto o grafici.

oppure

- della relazione di project work, secondo i criteri redazionali precedentemente descritti.

Gli uditori non devono sostenere la prova finale.

INFORMAZIONI UTILI | MOBILITÀ

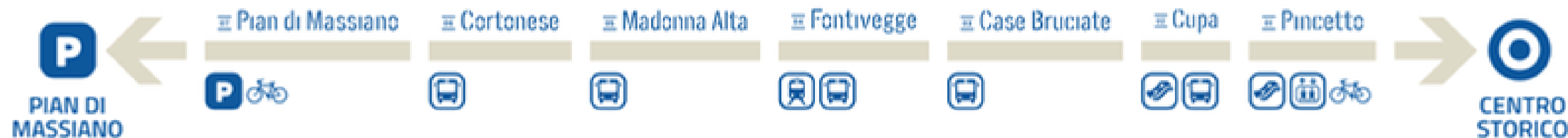
Il **Barton Park Business Center** dispone di ampio parcheggio gratuito. Inoltre, è facilmente raggiungibile con i mezzi pubblici (MINIMETRÒ, autobus), sia dal centro storico che dalla stazione principale di Perugia ("Fontivegge").

Orario servizio urbano Perugia

MINIMETRÒ

È possibile raggiungere il Barton Park Business Center con il Minimetrò (Capolinea "Pian di Massiano").

La stazione "Fontivegge" del Minimetrò si trova a pochi passi dalla omonima stazione dei treni.



L'Aula LEPA del Dipartimento di Scienze Politiche è facilmente raggiungibile con i mezzi pubblici (MINIMETRÒ, stazione CUPA o PINCETTO, autobus). Il parcheggio nelle immediate vicinanze è soggetto a parcometro.

INFORMAZIONI UTILI | PERNOTTAMENTO

Può essere sondata l'opzione residenza universitaria, **comunque soggetta a disponibilità**. Per informazioni è possibile contattare l'A.Di.S.U. Agenzia per il Diritto allo Studio Universitario, dott. Battazzi

fabrizio.battazzi@adisu.umbria.it
075 4693000 (centralino).

INFORMAZIONI UTILI | PASTI

Il Barton Park ospita due punti ristoro (bar-ristorante e Sandwich Club). Intorno al parco, raggiungibili in pochi minuti a piedi, sono disponibili altri punti ristorazione ed un supermercato.

SOCIAL NETWORK

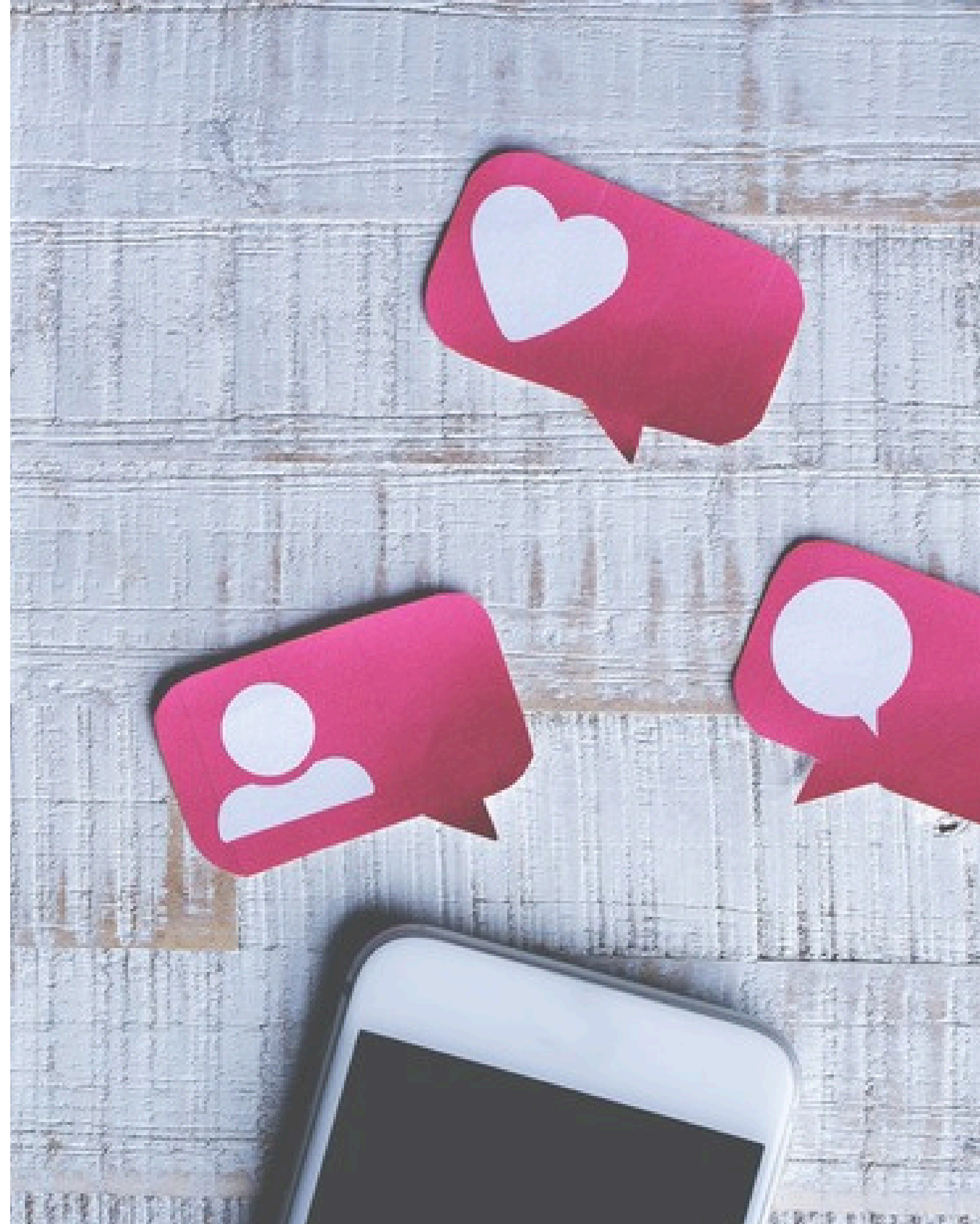
Il Master è presente, con i propri profili ufficiali, sui seguenti social network:

[Facebook](#) - [Instagram](#) - [Linkedin](#) - [YouTube](#)

Invitiamo le corsiste ed i corsisti che sono attivi sui social network a seguire le nostre pagine e a postare, taggandoci, contenuti relativi al Master.

Gli hashtag del Master sono:

#CulturadEuropa #Master #Unipg #Unipg1308
#EUforCulture #PushBoundaries #Europe
#EuFunding #EuFunds



IL GRUPPO LINKEDIN

Le corsiste e i corsisti del Master sono invitati ad aderire al gruppo LinkedIn del Master, pensato per far circolare informazioni e proposte di collaborazione all'interno della nostra rete.

Il gruppo è riservato ai corsisti di tutte le edizioni ed ai docenti del corso post-laurea.

[LINK AL GRUPPO](#)



INFORMAZIONI UTILI | SERVIZI

Come studenti Unipg i corsisti e le corsiste del Master possono accedere ai servizi che l'Ateneo di Perugia mette a disposizione per la propria comunità studentesca.

ELENCO DEI SERVIZI

INFORMAZIONI UTILI | STAFF e CONTATTI

DIRETTORE | Fabio Raspadori

fabio.raspadori@unipg.it

COORDINATRICE | Diletta Paoletti

master.progettazione@unipg.it

SEGRETERIA ORGANIZZATIVA | Daniele Baldinelli

segreteria.master.progettazione@unipg.it

**Buon
Master!**